

TECHNICKÝ LIST

DENAS PRUŽNÁ FASÁDA

EXTERIÉR / INTERIÉR



Trvale
PRUŽNÁ



PŘEKLENE
mikrotrhlíky



ODOLNÁ
UV záření
i povětrnosti

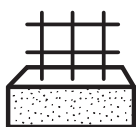
Charakteristika: Vodou ředitelná pružná akrylátová fasádní barva.

Složení (obecné): Směs akrylátové disperze, pigmentů, plniv a speciálních aditiv.

Odstíny: Vyrábí se dle vzorkovnice výrobce nebo ve vybraných odstínech RAL, EUROTREND, NCS. Další odstíny dle vzorkovnic RAL, NCS a ČSN je možno připravit v rámci tónovacího systému nebo dle dohody.

Balení: Plastové nebo plechové obaly o hmotnosti 5 kg, 10 kg, 20 kg.

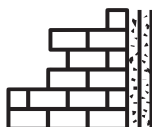
VHODNÉ NA:



BETON



FASÁDY



OMÍTKY

Použití:

DENAS PRUŽNÁ FASÁDA je vysoce pružná akrylátová fasádní barva k sanaci omítek s výskytem vlásečnicových trhlinek. Nátěr provedený v požadované tloušťce je schopný překlenout trhlinky v podkladu do 1 mm, chrání konstrukci proti působení vody, UV záření a povětrnosti, působení agresivních látek z ovzduší i rozmrazovacích solí, špinivosti. Je vhodný na stavební materiály na bázi cementu, cementovláknité, cementotřískové a sklocementové podklady, kamenné a cihelné zdivo, hotové fasádní omítky apod. Barva má vynikající adhezi k silikátovým podkladům za sucha i za mokra.

Pracovní postup:

Podklad musí být pevný, suchý, zbavený nečistot i mastnoty. Silně znečištěné podklady tlakovou vodou s přídavkem odmašťovače a následným oplachem. Očištěný podklad se napustí přípravkem DENAS HLOUBKOVÁ PENETRACE. Větší trhliny a nerovnosti v podkladu se vyplní polymercementovou maltou, menší trhliny se vyplní pružným akrylátovým tmelem. Na takto upravené podklady se barva nanáší po dokonalém zaschnutí penetračního nátěru, válečkem nebo stříkáním v neředěné konzistenci ve 2–3 vrstvách s časovým odstupem 12 hodin. Teplota vzduchu a podkladu při nanášení a schnutí nátěru nesmí poklesnout pod +5 °C, nejméně 3 °C nad rosným bodem, vzdušná vlhkost do 70 %. Po dobu zasychání nesmí na nátěr působit déšť nebo stékající voda.

Doporučený způsob aplikace:

štetcem, válečkem nebo stříkáním

Vydatnost a doporučené tloušťky:

Běžné dekorativní nátěry 8–10 m²/kg na 1 vrstvu, pro překrytí trhlin v podkladu cca 1 mm je nutná dostatečná tloušťka nátěru a spotřeba může být vyšší

Skladování:

Skladujte v originálním dobře uzavřeném obalu v chladných, suchých a dobře větraných prostorách, při teplotách +5 až +25 °C. Chraňte před mrazem. Uchovávejte směs odděleně od nápojů, potravin, krmiv a léků. Skladujte mimo dosah dětí. Spotřebujte do 36 měsíců od data výroby. Výrobek nesmí zmrznout.

Likvidace obalů a odpadů:

Zbytky barev a znečištěné obaly likvidujte jako nebezpečný odpad v souladu s platnými předpisy.

Bezpečnost a hygiena:

Dodržujte zásady osobní hygieny. Zajistěte větrání pracoviště. Při aplikaci stříkáním použijte ochranu dýchacích orgánů. Při potřísnění pokožky omyjte postižené místo vodou a mýdlem. Při zasažení očí vypláchněte proudem vody. Při požití vypláchněte ústa vodou, nevyvolávejte zvracení. V případě zdravotních obtíží vyhledejte lékařské ošetření.

Legislativa, certifikáty, atesty, další testované parametry:

Viz. Prohlášení o shodě

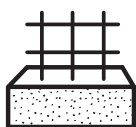
TECHNICKÝ LIST

DENAS PRUŽNÁ FASÁDA

Technické parametry

Hustota (g/cm ³):	1,20-1,35
Objemová sušina ONL (%):	40-50
Hmotnostní sušina (%):	50-60
VOC (obsah organických rozpouštědel) (kg/kg):	0,02-0,03
TOC (obsah celkového organického uhlíku) (kg/kg):	0,01-0,02
Nejvyšší přípustná hodnota obsahu VOC (g/l):	40
Max. obsah VOC ve výrobku ve stavu připraveném k použití (g/l):	39
Kategorie VŘNH:	A/c nátěrové hmoty pro venkovní stěny z minerálního podkladu
Hodnota pH (při 20 °C):	8-10
Vzhled/barva:	Kapalina
Lesk (%):	5-10
Viskozita (KU)	100-120
Mísitelnost:	Mísitelná s vodou.
Odolnost vůči kondenzační vodě (h):	120 hod.
Přilnavost (mřížkou):	Stupeň 0 (hrany řezů jsou zcela hladké, nepoškozené)
Zasychání st. 1 (proti prachu):	1 h 50 min.
Zasychání st. 2 (na dotek):	2 h 20 min.
Zasychání st. 4 (proschlý):	4 h 5 min.

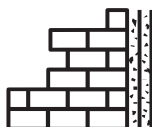
VHODNÉ NA:



BETON



FASÁDY



OMÍTKY